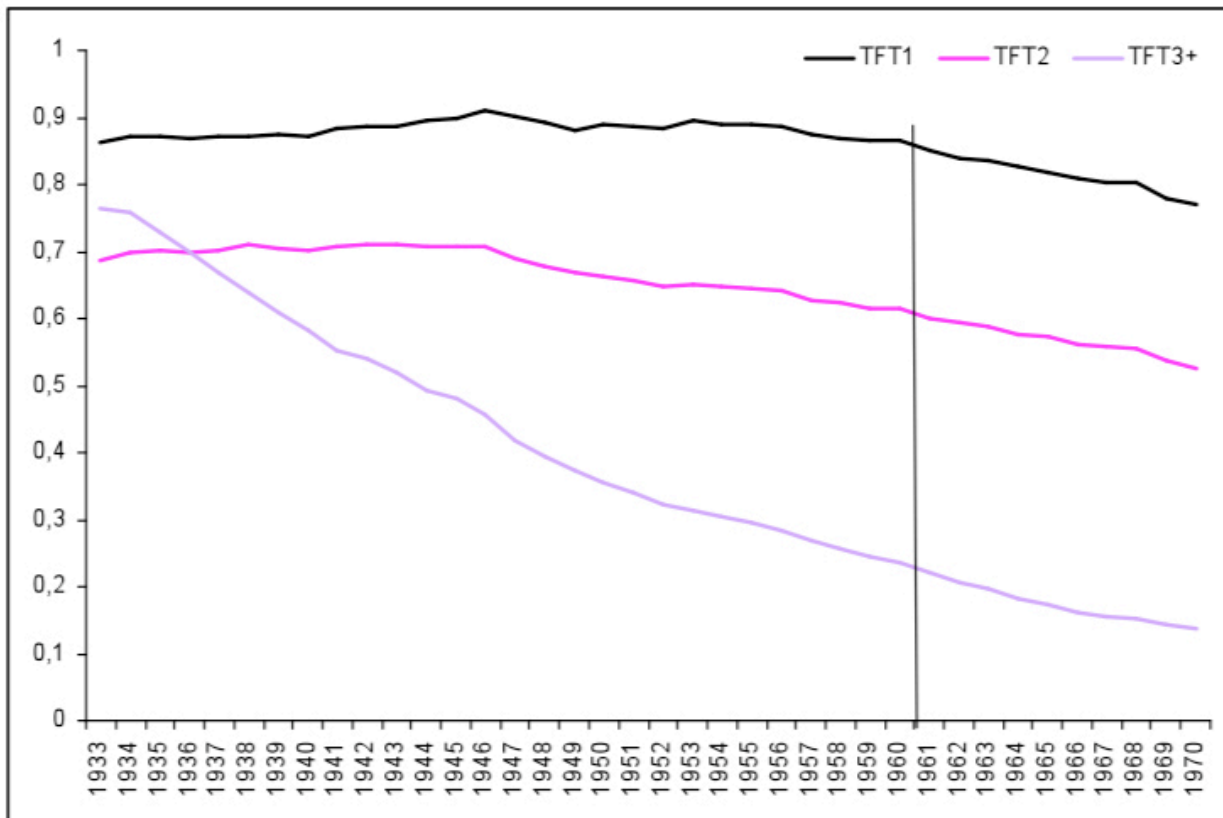


Figura 1 – Numero medio di figli per ordine. Generazioni di donne italiane nate nel 1933-70 (a)



(a) I dati osservati fino alla generazione del 1960 sono completi, mentre le generazioni nate fra il 1961 e il 1970 non hanno ancora del tutto completato la propria storia riproduttiva, e i valori sono stati estrapolati. Si tratta, comunque, di una proporzione molto contenuta della fecondità complessiva, successiva al quarantesimo compleanno. Fonte: nostre elaborazioni su Istat, Tavole di fecondità regionali, anni 1952-2010.

[chiudi finestra](#)