

Al via la procedura on line per richiedere la Carta blu Ue

MERCOLEDÌ 08 AGOSTO 2012



Recommend

138

Vuoi Aiuto Per Gli Esami?

Ti Aiutiamo Noi! Scegli Cepu™. Informati Subito Sui Nostri Corsi.

www.cephu.it

Scegli Tu! ▶

Da oggi, a partire dalle ore 8, è possibile l'inoltro telematico delle richieste di nulla osta lavoro per i lavoratori stranieri altamente qualificati

Roma, 8 agosto 2012 - Da oggi chi è interessato potrà richiedere on line il nulla osta al lavoro per ottenere la Carta blu Ue, la nuova tipologia di permesso di soggiorno per i lavoratori stranieri altamente qualificati introdotta dal decreto legislativo 28 giugno 2012, n.108.



A partire dalle ore 8 è attiva la procedura telematica per l'invio delle domande agli Sportelli unici per l'immigrazione delle prefetture competenti.

Per accedere alla procedura, spiega il dipartimento per le Libertà civili e l'immigrazione nella circolare 3 agosto 2012, è necessario registrarsi - sempre a partire da oggi - al servizio di invio telematico delle domande sul sito web <https://nullaostalavoro.interno.it>, indicando il proprio indirizzo di posta elettronica.

Completata la fase di registrazione si accede all'area Richiesta moduli, dove è possibile compilare il modulo di richiesta nullaosta al lavoro per il rilascio della Carta Blu Ue (Modulo BC).

Per inviarlo è necessario aver indicato tutti i dati obbligatori richiesti - tra i quali il contratto di lavoro o la proposta di lavoro vincolante, il titolo di istruzione e la relativa qualifica superiore, l'importo annuale lordo, calcolato in base ai parametri indicati dalla normativa - e poi cliccare sul bottone 'Invia'. L'utente può aiutarsi con le guide alla compilazione on line e verificare i dati immessi.

L'avvenuta ricezione del modulo sarà subito disponibile direttamente dalla home page dell'utente.

Dopo il rilascio del nulla osta - non oltre 90 giorni dall'inoltro della domanda - il lavoratore straniero può recarsi allo Sportello unico per sottoscrivere il contratto di soggiorno.

Scarica la circolare esplicativa del Dipartimento per le libertà civili e l'immigrazione.

Università Online Lazio

5 Facoltà, 12 Indirizzi di Studio. Sede anche a Roma. Contattaci ora!

www.laurea-online-roma.it

Scegli Tu! ▶

Tweet

2

0

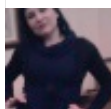
7 comments

[Add a comment](#)**Safiqul Islam** · Works at Bingo De Sica

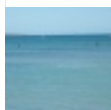
vorrei sapere carta blu eu per cosa per lavorare solo in italia o anche lavoro nei paesi di europea. se per lavorare nel tutto europa cosa documenti servono per fare carta blu Ee, Grazie.

[Reply](#) · [2](#) · [Like](#) · [Follow Post](#) · August 8 at 3:32pm**Waibina Noura** · Florence, Italy

vorrei sapere se questo tipo di carta , ci the il diritto di esercitare nostro lavoro nei paesi , delle comunita europea.

[Reply](#) · [1](#) · [Like](#) · [Follow Post](#) · August 8 at 2:28pm**Raisa Stipan** · University of Urbino

io che mi sto per laureare in giurisprudenza posso averla?

[Reply](#) · [1](#) · [Like](#) · [Follow Post](#) · August 8 at 12:38pm**Serigne Mbacke** · [Subscribe](#) · Works at Carnj società cooperativa

contura per lavora moulto difizile'.

[Reply](#) · [Like](#) · [Follow Post](#) · August 8 at 10:39am**Latrache Lahssenn** · Acqui Terme

ma x k cosa serve questa carta? e quanto costa?

[Reply](#) · [Like](#) · [Follow Post](#) · August 8 at 10:35am**Albina Bushpepa** · Venice, Italy

per chi è interessato..

[Reply](#) · [Like](#) · [Follow Post](#) · August 8 at 9:47am**Luckman Ahmed** · Via Caio Mario-17 at Scalella it

salve, vorrei sapere carta blu eu per cosa per lavorare solo in italia o anche lavoro nei paesi di europea. se per lavorare nel tutto europa cosa documenti servono per fare carta blu Ee, Grazie.

[Reply](#) · [Like](#) · [Follow Post](#) · August 12 at 9:41am

Facebook social plugin

[Articolo Precedente](#)[Articolo Successivo](#)