

Immigrazione qualificata: al via dall'8 agosto la Carta blu per i lavoratori stranieri altamente qualificati

LUNEDÌ 06 AGOSTO 2012



Recommend

166

Società Offshore

Noi Abbiamo 15 Anni di Esperienza Nella Gestione di Società Offshore.

www.it.sfm-offshore.com

Scegli Tu! ▶

Lo stabilisce il decreto legislativo n. 108 del 28 giugno 2012, che da' attuazione a una direttiva europea sulle condizioni di ingresso e soggiorno di cittadini di Paesi terzi che intendono svolgere lavori altamente qualificati, la cosiddetta direttiva sulla 'Carta Blu'.



Roma, 6 agosto 2012 - Nuove regole per l'ingresso in Italia di lavoratori altamente specializzati. A partire dall'8 agosto, data di entrata in vigore della nuova normativa, questi lavoratori potranno arrivare in Italia al di fuori del regime delle quote d'ingresso, ovvero in ogni periodo dell'anno e senza che vi siano limiti numerici fissati con i 'decreti flussi'.

Lo stabilisce il decreto legislativo n. 108 del 28 giugno 2012, che da' attuazione a una direttiva europea sulle condizioni di ingresso e soggiorno di cittadini di Paesi terzi che intendono svolgere lavori altamente qualificati, la cosiddetta direttiva sulla 'Carta Blu'.

Vengono considerati lavoratori altamente qualificati gli stranieri che sono in possesso di un titolo di studio rilasciato da istituti di istruzione superiore che attesti il completamento di un percorso formativo post-istruzione secondaria di durata almeno triennale con conseguimento di relativa qualifica professionale, attestata dal Paese di provenienza. Questi lavoratori, dunque, non dovranno attendere i decreti flussi e rientrare nelle quote previste per il loro Paese ma potranno ricevere un nuovo permesso di soggiorno denominato 'Carta blu Ue'.

La procedura individua nel datore di lavoro il soggetto richiedente: una volta individuato il cittadino extracomunitario che intende assumere, il datore deve presentare una domanda di nullaosta allo Sportello unico per l'immigrazione territorialmente competente. La domanda deve essere corredata da una proposta di contratto di lavoro o offerta vincolante della durata di almeno un anno, insieme con la certificazione rilasciata dal Paese di provenienza che attesti il titolo di istruzione e la relativa qualifica professionale.

Il decreto legislativo prevede ai fini del rilascio del nullaosta che il contratto di lavoro o l'offerta vincolante, della durata almeno annuale, prevedano un requisito retributivo minimo lordo annuale del lavoratore non inferiore al triplo del livello minimo previsto per l'esenzione della partecipazione alla spesa sanitaria (quindi pari a 24.789 euro, essendo il livello minimo pari a 8.263 euro, aumentato a 11.362 euro in caso di presenza del coniuge e ulteriormente aumentato di 516 euro per ciascun familiare a carico). La 'Carta blu Ue' viene rilasciata dal questore al lavoratore straniero dopo la stipula del contratto di soggiorno per lavoro, che ha una durata biennale, nel caso di contratto di lavoro a tempo indeterminato, ovvero, negli altri casi, la stessa durata del rapporto di lavoro.

Possono accedere a questo permesso di soggiorno, previo rilascio dell'apposito nullaosta, anche gli stranieri già'

regolarmente soggiornanti in Italia ad altro titolo, se in possesso dei requisiti richiesti. Il titolare della 'Carta' potrà godere del principio di parità di trattamento in materia di condizioni di lavoro, istruzione e formazione professionale, sicurezza ed assistenza sociale, accesso ai beni e servizi offerti al pubblico, incluso l'alloggio.

E' fatto inoltre divieto assoluto per i primi due anni a svolgere attività lavorative diverse da quelle 'altamente qualificate', mentre i cambiamenti di datore di lavoro devono essere autorizzati dalle competenti Direzioni Territoriali del Lavoro. Il ricongiungimento familiari e' riconosciuto, indipendentemente dalla durata del permesso di soggiorno, alle condizioni generali previste dal Testo Unico dell'immigrazione.

Università Online a Roma

5 Facoltà, 12 Indirizzi di Studio. Sedi anche nel Lazio. Info ora!

www.laurea-online-roma.it

Scegli Tu! ▶

Tweet

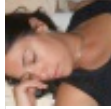
2

0

8 comments

[Add a comment](#)**Islam Nazrul** · Rome, Italy

Sono Interessato Per Sapere che Defferanca CARTA BLU O CARTA DI SOGGIORNO.

[Reply](#) · [Like](#) · [Follow Post](#) · August 6 at 1:33pm**Annamaria Simeone** · [Subscribe](#) · ITC Piero Sraffa Orbassano

mi sembra un pò discriminatoria sinceramente questa cosa.

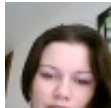
[Reply](#) · [1](#) · [Like](#) · [Follow Post](#) · August 6 at 1:43pm**La Consulta Degli Immigrati** · Cava Dei Tirreni, Campania, Italy

buona notizia, diciamo!

[Reply](#) · [1](#) · [Like](#) · [Follow Post](#) · August 6 at 1:54pm**Servizi Per Stranieri** · [Subscribe](#) · Top Commenter · Pavia, Italy

Come al solito I nostri governi arrivano molto in ritardo. quai tutti paesi avanzati the anni con metodi alettanti attirano I cervelli. in Olanda ad esempio I studenti stranieri, ricercatori vengono privilegiati e promossi. In italia purtroppo succede che I ricercatori Italiani stanno andando via, ma la cosa più eclatante che anche I pochi cervelli stranieri (io conosco alcuni camerunesi) preparano I documenti e se ne vanno dal Italia perchè non si sentono valorizzati e rispettati.

a mio parere questa novità è una cavolata.

[Reply](#) · [Like](#) · [Follow Post](#) · August 6 at 10:42pm**Diana Emilia Pascal**

finalmente tutto giusto!

[Reply](#) · [Like](#) · [Follow Post](#) · August 6 at 3:48pm**Scurtu Petru** · [Subscribe](#) · Falegnameria

A FARE CHE A PAGARE AFF. E BOLETTE TASSE PER VOI.....:-))))). VI PIACERREBEEEEEEEE:-))

[Reply](#) · [Like](#) · [Follow Post](#) · August 6 at 11:25pm**Billy Woolof** · Top Commenter · Venice, Italy

cerco qualcuno chi possa aiutarmi a sviluppare il mio progetto di invenzione di una machina.

[Reply](#) · [Like](#) · [Follow Post](#) · August 6 at 11:29pm**Billy Woolof** · Top Commenter · Venice, Italy

louksakho@hotmail.it

[Reply](#) · [Like](#) · [Follow Post](#) · August 6 at 11:29pm

Facebook social plugin

[Articolo Precedente](#)[Articolo Successivo](#)