



Associazione
per gli Studi Giuridici
sull'Immigrazione

Protezione internazionale : corso intensivo per operatori

📅 06/12/2016 📁 Asilo / Protezione internazionale, Formazione,
👉 Alta formazione

Aperte le iscrizioni all'iniziativa formativa ASGI che si terrà a Roma dal 18 al 21 gennaio 2017.

Obiettivi

Il corso intensivo di aggiornamento per operatori legali specializzati nel settore della protezione internazionale si terrà a Roma presso la città dell'altra Economia, è destinato a un massimo di 50 operatori legali e mira ad approfondire le principali novità normative e giurisprudenziali in tema di diritto alla protezione internazionale e ai nuovi orientamenti dell'Unione europea (dal c.d. accordo UE Turchia del marzo 2016 alle recentissime proposte di riforma della Commissione europea in tema di protezione internazionale).

[Il programma](#)

[La locandina](#)

Durata

Il corso avrà inizio il 18 gennaio 2017 e termine il 21 gennaio 2017, per un totale di 28 ore.

Quote di iscrizione

La quota di partecipazione per ciascun corsista è di 280 euro, da versare al momento dell'iscrizione. Per i soci Asgi in regola con la quota associativa per l'anno 2017 la quota di partecipazione è pari a euro 230.

Modalità di iscrizione

La domanda di iscrizione dovrà pervenire esclusivamente online entro le ore 12 del 12 gennaio 2017.

Attestato di partecipazione

Al termine del corso verrà rilasciato un attestato di partecipazione A.S.G.I. a quanti avranno seguito almeno il 75% del percorso formativo.

Comitato scientifico

Il Comitato scientifico è composto dai seguenti soci Asgi: Loredana Leo, Cristina Laura Cecchini e Salvatore Fachile

Segreteria organizzativa del corso

Per informazioni è possibile scrivere al seguente indirizzo formazione.roma@asgi.it

avv. Giulia Crescini cell.348.8993508

avv. Salvatore Fachile cell. 349.1982467

Mi piace 110

Tweet G+ 0

Share

APPUNTAMENTI

Venerdì 16 Dicembre 2016 - Sabato 17 Dicembre 2016 - Schio
[Oltreconfine](#)

Venerdì 16 Dicembre 2016 - Pozzallo
[Gestione dei processi migratori oltre l'emergenza](#)

Venerdì 16 Dicembre 2016 - Trieste
[Protezione internazionale e tratta di esseri umani: quadro giuridico e strumenti di tutela](#)

[Tutti gli eventi](#)

ULTIME NOTIZIE

Manifesti politici contro richiedenti asilo affissi a Saronno: Lega Nord in tribunale
2 Dic. 2016

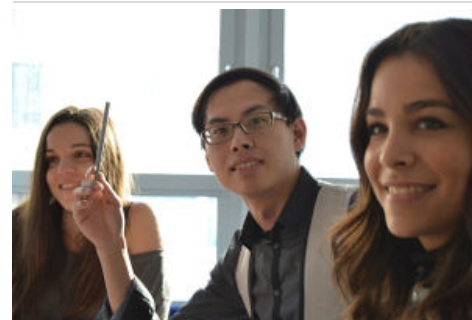
Children cannot wait: appello all'Unione europea per i piccoli migranti
1 Dic. 2016

Prima decisione di secondo grado sull'assegno di natalità ai titolari di permesso unico la...
1 Dic. 2016

Lavoratori stagionali: modificate le norme. Ancora quote disponibili per il 2016
30 Nov. 2016

[Ultime notizie](#)

FORMAZIONE ASGI



PROGETTI ASGI

[Servizio antidiscriminazione](#)

[Out of Limbo](#)

[Look Out](#)

SOSTIENICI

Il tuo aiuto è fondamentale per far proseguire il nostro lavoro. Puoi effettuare una donazione tramite un bonifico o tramite paypal. Per maggiori informazioni [clicca qui](#)

◀ **Tribunale Milano riconosce bonus bebè a cittadina straniera titolare di permesso unico di lavoro**

Bonus bebè : riconosciuto il diritto agli stranieri familiari di cittadini europei ➔

Chi siamo

Consiglio Direttivo
Curriculum
Programma delle attività
Sezioni territoriali
Statuto
ASGI – English version

Cosa facciamo

Progetti
I nostri documenti
Formazione
Advocacy
Collaborazioni e networking

Tematiche

Allontanamento / Espulsione
Asilo / Protezione internazionale
Cittadinanza / Apolidia
Cittadini Unione europea
Contrasto alle discriminazioni
Famiglia / Minori
Ingresso / Soggiorno
Lavoro / Diritti sociali
Tratta e sfruttamento lavorativo

Banca Dati

Norme
Giurisprudenza
Circolari
Materiali

Contatti

email: info@asgi.it
tel +39 3894988460
Vai alla pagina dei contatti

Con il sostegno di:

